

DU 03/08/19 AU 17/08/19



Projet de séjour

En plein cœur du triangle, Toulouse, Albi et Montauban vous pourrez facilement rayonner pour profiter de toutes les activités et les fêtes des villages que propose la région. Et après des journées bien remplies retour au gîte pour vous détendre sur la terrasse ou autour d'une partie de pétanque.

Sorties possibles

- Toulouse la ville rose : le Capitole, La basilique Saint-Sernin, le Canal du Midi...
- Croisière sur le Tarn à Albi à bord d'une gabarre (bateau à fond plat),
- Fête de village : La Fête de l'Ail Rose de Lautrec,
- Parc Zoologique des 3 Vallées à Montredon-Labessonnié,
- Base de loisirs des 3 lacs à Monclar de Quercy.

L'hébergement

Situation : **GRAZAC** (81800), à 10 km des commerces.

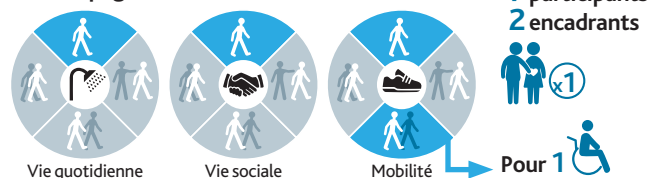
Gîte avec vue sur la chaîne des Pyrénées en pleine nature entouré de 2 hectares de prairie et 2 terrasses, boulodrome couvert et jeux (billard, baby-foot...). 5 chambres de 1 à 4 lits dont 3 au rdc (accessibles PMR).

À savoir

- Temps de trajet : **8h**
- **x1** (bus icon)
- Formule conviviale
- Etape aller & retour
- Prévoir draps

2 152€

• Accompagnement discret



Pictos SEMBA, pour vous aider reportez-vous en pages 6 et 7

HEBERGEMENT

