

CAMPAGNE

Gravelais

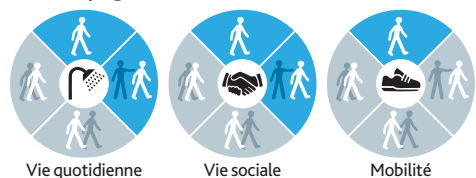
soins aux animaux

DU 06/04/19 AU 13/04/19 (À LA SEMAINE)
ET/OU DU 13/04/19 AU 20/04/19 (À LA SEMAINE)



917€ la semaine

• Accompagnement de soutien



6 participants
2 encadrants



Pictos SEMBA, pour vous aider reportez-vous en pages 6 et 7

Projet de séjour

Basé en Mayenne, à la limite de l'Ille & Vilaine, le cadre de ce lieu vous invite au repos. Ceux qui le souhaitent, pourront aussi quotidiennement soigner les animaux de la basse-cour (lapins, poules, chèvres, cochons,...). Néanmoins les vacances ce sont aussi des sorties.

Sorties possibles

- Ferme du Pressoir de Craon,
- Cité du lait Lactopôle à Laval,
- Le Refuge de l'Arche de Château Gontier,
- Laval : balade en bateau sur la Mayenne, visite du Château,...
- L'Arche Desnoë, parc animalier,
- Vitré, découverte de la vieille ville,
- La Guerche de Bretagne et son grand marché du mardi matin,
- Pique-nique et farniente à la base nautique de la Rincerie,
- Le musée Tatin de Cossé le Vivien...

L'hébergement

Situation : **LOIRON-RUILLÉ** (53320), à 600 mètres du centre bourg. Grande maison bourgeoise avec jardin hébergeant quelques animaux de basse-cour (poules, lapins, chèvres, cochon...). A l'étage 5 chambres de 1 à 2 lits (pas de chambre au rdc). Accueil d'un couple possible.

À savoir

- Temps de trajet : 0h³⁰
- Bus x1
- Formule conviviale